



理念・基本方針

【理念】

安心・安全・満足 を
地域住民の皆さんに

【基本方針】

1. 私達は、心温かな快適で安らぎのある療養環境を患者さん方に提供するように努めます。
2. 私達は、患者さん方に分かり易い説明を心がけ、患者さん方から信頼されるように努めます。
3. 私達は、地域の中核病院であることを十分自覚し、地域医療に携わる多くの方々と密接に連携するように努めます。
4. 私達は、地域に開かれた病院作りを目指し、健全経営の維持に努めます。



公式SNSで情報発信しています！

秩父市立病院では、InstagramとXに公式アカウントを開設し、当院からのお知らせ、採用情報、日々の取組等の情報発信を行っています。ぜひご覧ください。



ごあいさつ

事務局長 手島 均

令和7年4月1日付けで、秩父市立病院事務局長に就任いたしました手島と申します。どうぞよろしくお願いいたします。

日頃より市立病院の運営にご理解・ご協力を賜り、誠にありがとうございます。

さて、当院は、秩父市国民健康保険診療所から昭和41年に秩父市立病院となり、開設当初は、内科、外科、伝染病の診療を行う40床の病院でした。その後も一般外来診療を行いながら、手術や入院、高度医療や救急医療などの二次医療を担う地域中核病院としての責務を果たしてまいりました。

現在では、9診療科を標榜するとともに、令和7年4月から新たに総合診療科を設け、病床数は165床の病院となっています。今までと同様、この市立病院の機能の維持・充実を図りながら、地域住民の皆さんの健康維持、増進に努めてまいります。

一方では、新たな秩父市立病院の建設に向け、今後基本計画が策定されてまいります。皆さまの期待に応えるため、患者さまにとっての診療環境や入院環境、また病院スタッフの働く環境等が向上する病院となるよう取り組むことで、市立病院への満足度の向上にもつながるものと考えています。

また、当院では新型コロナウイルス感染症等の院内での流行動向に注視をしながら、入院患者さまへの面会の一部制限を行っています。皆さまには大変なご不便をおかけしておりますが、これも患者さまの安全のため、病院機能の継続のためでございますので、ご理解・ご協力をお願い申し上げます。

今後も、病院の理念であります「安心・安全・満足を地域住民の皆さんに」提供できる病院づくりを進めてまいりますので、どうぞよろしくお願い申し上げます。



Contents 新任医師紹介 面会再開について 採用情報 ほか

発行：秩父市立病院

(発行責任者：病院長 島村 寿男)

〒368-0025

埼玉県 秩父市 桜木町 8-9

TEL 0494-23-0611

FAX 0494-23-0650

E-mail byoin@city.chichibu.lg.jp

秩父市立病院
ホームページ



■ アクセス



- 電車をご利用の場合
秩父鉄道「秩父駅」下車徒歩10分
西武鉄道「西武秩父駅」下車徒歩20分



- 路線バス(西武観光バス)をご利用の場合
小鹿野線、秩父吉田線、久那線
「市立病院」バス停下車徒歩0分



令和7年4月1日から総合診療科を設置しました！

総合診療科は子供から高齢者まで、あらゆる病気やケガの初期対応が可能です。一般的な疾患であれば長期的に外来でフォローし、必要なら緩和ケアや在宅医療も提供します。簡単なイメージは「内科+救急科+小児科」です。医師の少ない当地域で医療体制を維持するために重要な診療科です。

新任医師の紹介



外科 部長 井上亨悦
(自治医科大学附属さいたま医療センターより)



内科 医長 森 亮貴
(順天堂大学より)



内科 医長 池田憲生
(深谷赤十字病院より)



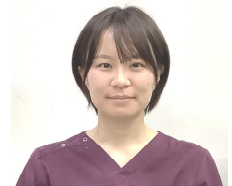
小児科 医師 浅野茉莉香
(埼玉医科大学病院より)



総合診療科 兼 整形外科 医師 中塚慧太
(国保町立小鹿野中央病院より)



総合診療科 兼 内科 医師 篠原圭一郎
(さいたま赤十字病院より)



総合診療科 兼 外科 医師 深松美南
(さいたま赤十字病院より)

転出医師のお知らせ

内科 医長 西岡雄仁

内科 医長 萩原拓哉

外科 部長 兼光梨奈

小児科 医長 黒沢大樹

内科 医師 石嶋 貴

内科 医師 磯貝英里佳

令和7年4月から夜間・休日における救急輪番体制は、曜日固定となりました。

夜間休日救急対応	月	火	水	木	金	土	日
秩父市立病院 ☎0494-23-0611		○		○	○		○
皆野病院 ☎0494-62-6300	○		○			○	

- ◆夜間・休日は、緊急の患者さんのために、限られたスタッフで対応しています。できるだけ通常の診療時間内に受診してください。
- ◆18時以降は必ず電話で確認の上受診してください。
- ◆重症患者優先のため、症状等により診察の順番が前後し、お待ちいただくことがあります。

面会を再開いたしました



令和7年4月14日より二親等以内のご家族に限り面会制限を緩和いたしました。

面会について(令和7年4月14日以降)	
受付時間	月～金曜日(祝日及び年末年始を除く) 15時～16時30分
受付場所	正面玄関
面会者	二親等以内のご家族(配偶者・親・子・兄弟姉妹・祖父母・孫) 緊急連絡先の方 ※高校生以上の方に限ります。
回数制限	患者さん1名あたり週1回 2名まで (1回15分以内)
お願い	手指消毒とマスク着用をお願いします。 人数調整のため、お待ちいただく場合もあります。

なお、今後の感染状況等により急遽面会をお断りする場合があります。
また、診療上の理由等で面会できない場合もありますので、ご了承ください。
詳しくは、入院時のご案内やホームページ・公式SNS等をご確認ください。



採用条件や勤務内容など
詳細はホームページの
【職員採用情報ページ】
をご覧ください。



正規職員【令和8年4月採用】

【募集職種】看護師 薬剤師
【募集期間】令和7年4月1日～5月16日
【試験日】令和7年5月27日
★看護師については、上記試験日以外にも
8月・11月・2月に試験を予定しています。

正規職員【令和7年度内採用】

【募集職種】看護師 介護福祉士
【募集期間】随時
【試験日】令和7年5月27日
★上記試験日以外にも8月・11月・2月に
試験を予定しています。

会計年度任用職員【令和7年度内採用】

【募集職種】看護師 准看護師 看護補助職員 臨床工学技士 クラーク
医師事務作業補助者
【募集期間】随時

病院見学も受け付けておりますので、お気軽にお問合せください。

科目	月	火	水	木	金	土
内科	齊藤 博司	池田 憲生 勅使河原 正敏	小島 巧実	田中 健丈	田中 健丈 森 亮貴 勅使河原 正敏	(交代制)
		【総合診療科】 加藤 寿	【総合診療科】 神山 英範	【総合診療科】 加藤 寿		【心療内科】 岡田 奈緒子
循環器内科	堤 健	(休診)	佐藤 純一	潟手 庸道	(休診)	(休診)
消化器内科	中原 守康	(休診)	(休診)	中原 守康	(休診)	(休診)
外科	井上 亨悦	井上 亨悦	井上 亨悦	井上 亨悦		井上 亨悦
	【化学療法】第2・4週 鈴木 浩一				【乳腺】第1.3.5週 鈴木 康治郎	
泌尿器科	濱野 達也 10:00~	川口 拓也 10:00~	高鍬 征大 10:00~	濱野 達也 10:00~	金谷 賢 10:00~	(交代制)
	川口 拓也	濱野 達也	濱野 達也	川口 拓也	川口 拓也	
整形外科	大坪 隆	大坪 隆	大坪 隆	郡山 貴也	郡山 貴也	(交代制)
脳神経外科	川沼 清一	(休診)	(休診)	(交代制)	川沼 清一	月1回 栗原 淳
小児科	猪野 直美 太田 充彦	猪野 直美 浅野 茉莉香	猪野 直美 浅野 茉莉香 赤松 智久	猪野 直美 浅野 茉莉香 後藤 裕介	猪野 直美 浅野 茉莉香 渡邊 諒子	(交代制)

■ 上記以外の予約外来

内科	心臓血管	奇数月の金曜日午後
	神経内科	第2木曜日午後
	心療内科	第2・4土曜日午前
	リウマチ膠原病	毎週水曜日午前 第2・4金曜日午前
小児科	内分泌	第1・3火曜日午後
	神経内科	第1水曜日午後
	心臓	第2・3・4木曜日午後
	アレルギー	木曜日午後・月1回
	子どもの心	毎週水曜日午後
	小児外科	毎週火曜日午後
乳腺	第1・3・5週の金曜日の午前	
化学療法	第2・4週の月曜日の午前	

予約外来は事前に診察の上、予約が必要です。
予約方法等詳細はお問い合わせください。
また、予告無く変更となる場合があります。ご了承ください。

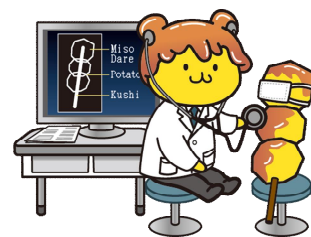
■ 外来受付時間

平日（月曜日～金曜日）午前8時30分から正午まで		
以下の診療科は受付時間が異なります。		
整形外科	午前11時00分まで	
外科、泌尿器科	午前11時30分まで	
循環器内科	月・水・木曜日	正午まで
脳神経外科	月・木・金曜日	午前11時30分まで
第2・4土曜日 午前8時30分から午前11時30分まで		

■ 休診日

日曜日・祝日、第1・3・5土曜日
及び12月29日～1月3日

予約外の患者さんは、診察のほか検査などで長時間お待ちいただくことがあります。時間に余裕を持ってお越しください。



■ 面会について

- 受付時間 月～金曜日 15時～16時30分（祝日及び年末年始は除く）
- 受付場所 正面玄関
- 面会者 二親等以内のご家族（配偶者・親・子・兄弟姉妹・祖父母・孫）
緊急連絡先の方
※高校生以上の方に限ります。
- 回数制限 患者さん1名あたり週1回15分以内 2名まで

- ◆ 人数調整のため、お待ちいただく場合もあります。
- ◆ 診療上の理由等で面会できない場合もあります。
- ◆ 感染状況等により急遽面会をお断りする場合があります。
来院の際は最新情報をホームページ等でご確認ください。